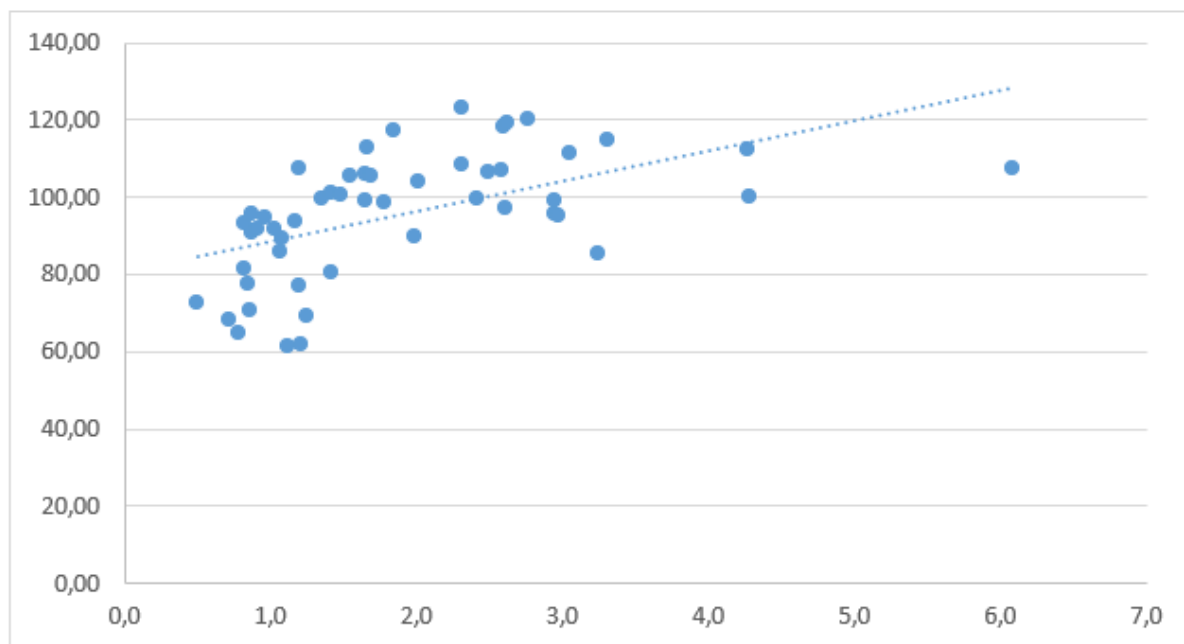


# Vente de Saulieu (21)

## 18 Novembre 2025

-

### Compte-rendu et analyse des ventes



**CABINET FREDERIC LABBE**  
EXPERT FORESTIER  
1 Chemin du batteur  
58130 ST AUBIN-LES-FORGES

## **Nombre et tailles des lots :**

Cette vente a eu lieu de manière informatisée.

Les différents acheteurs se sont vu présenter 128 lots, pour un volume total de 100 857 m<sup>3</sup>.

54 lots de douglas pur dont 1 lot vendu à l'unité de produit ; 42 lots de douglas avec présences de plusieurs essences ; 32 lots de sapin pectiné, épicéa, pin sylvestre uniquement.

9 lots n'ont pas été attribués lors de la vente, représentant un volume total de 8 479 m<sup>3</sup>, soit 11 %.

Ainsi, 119 lots se sont vendus sur pieds et 1 lot à l'unité de produit, représentant un volume total de 92 377 m<sup>3</sup>.

Les volumes des lots oscillaient entre 75 et 4 250 m<sup>3</sup>, pour une moyenne de 798,35 m<sup>3</sup>.

Le volume moyen était compris entre 0,43 et 6,43 m<sup>3</sup>/arbre pour une moyenne de 1,67 m<sup>3</sup>.

## **Les acheteurs :**

Les lots se sont répartis entre 27 acheteurs.

Les différents lots ont reçu entre 0 et 11 offres, pour une moyenne de 4 soumissions par lots.

### **Classement des acheteurs par lots, volumes, et sommes achetées :**

Rang	Acheteurs	Nb de lots achetés
1	FRUYTIER SA- Succursale française	32
2	BOIS ET SCIAGES DE SOUGY	19
3	BONGARD BAZOT ET FILS - BBF	6
4	SOCIETE FORESTIERE JAFFRE	6
5	LA FORESTIERE DE LA ROCHE	5
6	SAFH	5
7	LES FILS DE CYRILLE DUCRET	4
8	OPTIBOIS	4
9	RONZEL BOIS	4
10	SCIERIE GARMIER	4
11	BOIS NEGOCE ENERGIE - BNE	3
12	EFMB	3
13	SCIERIE LACHIZE	3
14	BOISSIF	2
15	BRAY PÈRE ET FILS	2
16	LEGAP	2
17	MONNET SEVE	2
18	SCIERIE BRIZARD	2
19	SFPO TRESCARTES	2
20	SOCIETE CALVI CELESTIN PÈRE ET FILS	2
21	GAILLARD-RONDINO	1
22	LES SCIERIES DU CENTRE	1
23	RHD Productions	1
24	ROLAND LEMAIRE ET FILS ETS	1
25	ROLLIN FRERES	1
26	SCHILIGGER BOIS	1
27	SOCIETE FORESTIERE JAFFRE	1

Rang	Acheteurs	Volumes achetés (m3)
1	FRUYTIER SA- Succursale française	35 117
2	BOIS ET SCIAGES DE SOUGY	17 082
3	BONGARD BAZOT ET FILS - BBF	4 228
4	OPTIBOIS	4 073
5	LES FILS DE CYRILLE DUCRET	3 970
6	SAFH	3 498
7	LA FORESTIERE DE LA ROCHE	2 719
8	BRAY PÈRE ET FILS	2 332
9	SCIERIE BRIZARD	1 795
10	SCIERIE GARMIER	1 729
11	LES SCIERIES DU CENTRE	1 576
12	SOCIETE FORESTIERE JAFFRE	1 447
13	MONNET SEVE	1 362
14	BOIS NEGOCE ENERGIE - BNE	1 274
15	SCIERIE LACHIZE	1 213
16	EFMB	1 157
17	RONZEL BOIS	1 139
18	GAILLARD-RONDINO	1 123
19	SOCIETE CALVI CELESTIN PÈRE ET FILS	1 070
20	SCHILIGGER BOIS	882
21	SFPO TRESCARTES	733
22	LEGAP	654
23	ROLAND LEMAIRE ET FILS ETS	636
24	ROLLIN FRERES	635
25	BOISSIF	415
26	RHD Productions	299
27	SOCIETE FORESTIERE JAFFRE	219

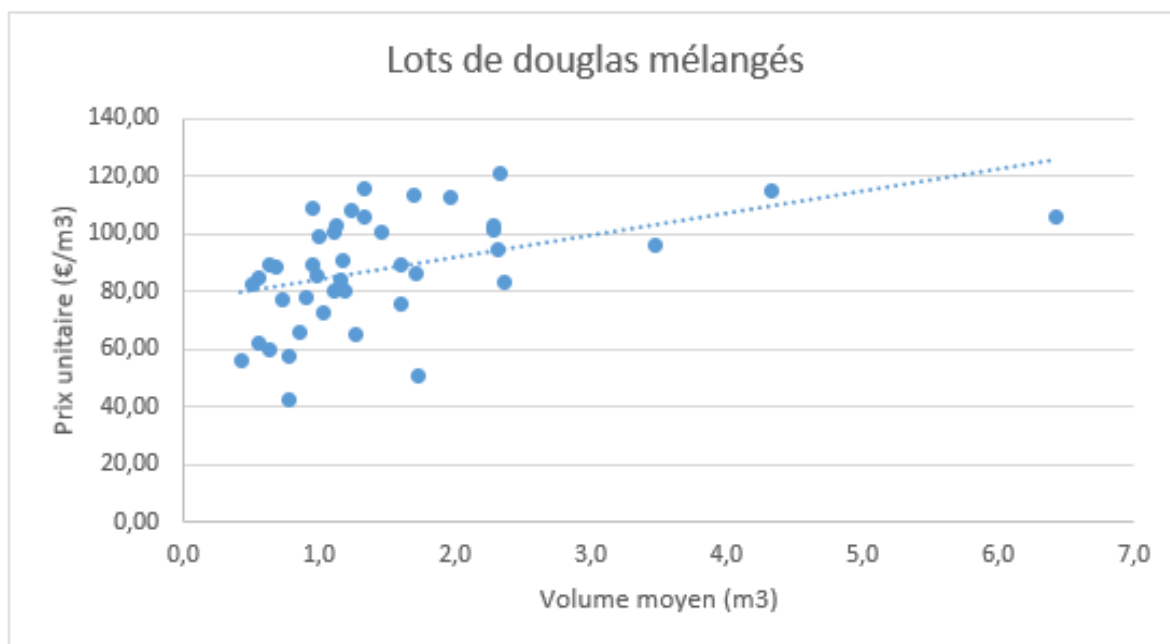
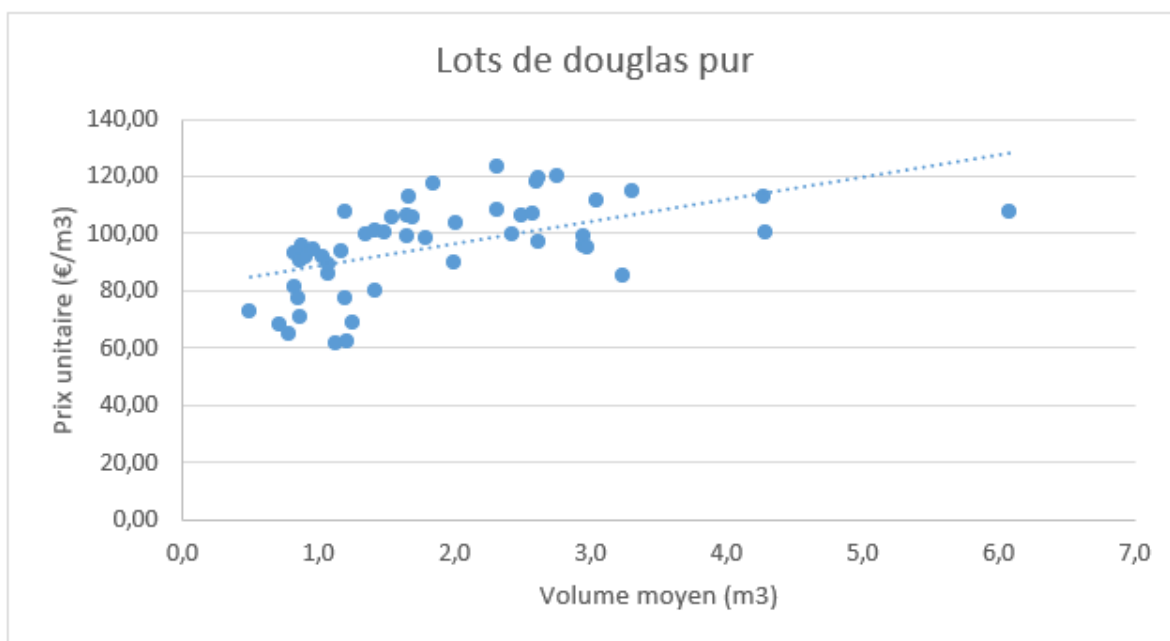
Rang	Acheteurs	Somme des achats (€)
1	FRUYTIER SA- Succursale française	3 445 457 €
2	BOIS ET SCIAGES DE SOUGY	1 459 305 €
3	LES FILS DE CYRILLE DUCRET	410 081 €
4	BONGARD BAZOT ET FILS - BBF	373 084 €
5	OPTIBOIS	292 039 €
6	SAFH	283 945 €
7	BRAY PÈRE ET FILS	255 440 €
8	LA FORESTIERE DE LA ROCHE	226 033 €
9	SCIERIE BRIZARD	201 478 €
10	SCIERIE GARMIER	173 060 €
11	LES SCIERIES DU CENTRE	167 371 €
12	SCIERIE LACHIZE	139 819 €
13	MONNET SEVE	121 751 €
14	EFMB	110 727 €
15	SOCIETE CALVI CELESTIN PÈRE ET FILS	89 803 €
16	BOIS NEGOCE ENERGIE - BNE	85 950 €
17	SFPO TRESCARTES	83 558 €
18	SOCIETE FORESTIERE JAFFRE	79 252 €
19	GAILLARD-RONDINO	71 848 €
20	RONZEL BOIS	66 674 €
21	ROLLIN FRERES	62 592 €
22	SCHILIGGER BOIS	57 845 €
23	LEGAP	54 132 €
24	ROLAND LEMAIRE ET FILS ETS	43 878 €
25	BOISSIF	38 200 €
26	RHD Productions	18 691 €
27	SOCIETE FORESTIERE JAFFRE	9 360 €

## Prix de vente :

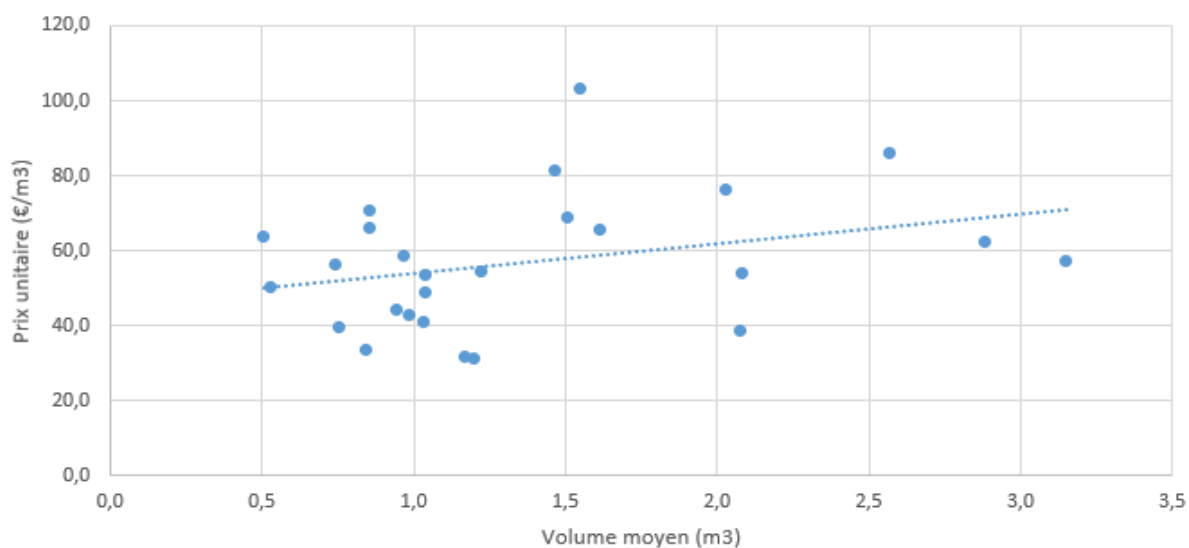
Les 92 377 m<sup>3</sup> se sont vendus pour un montant total de 8 421 373,00 €, soit un prix moyen au m<sup>3</sup> de 91,16 €.

Le prix de vente est fortement dépendant, entre autres, des volumes unitaires. Si l'impact de la qualité est difficilement quantifiable avec ces résultats, l'impact du volume unitaire donne les tendances suivantes où l'on peut constater une légère baisse de 9 % par rapport à l'année dernière du prix unitaire de douglas :

Les calculs suivants s'appuient uniquement sur les lots purs de douglas, et donnent les prix unitaires moyens en fonction du volume moyen des lots.



### Lots autres résineux (Epicéa, Sapin, Pin Sylvestre, Mélèze)



	Douglas						Indice
Volume moyen (m3)	>0,5	0,5-0,9	1-1,3	1,4-1,6	1,7-2,2	2,3 et +	
Nb de lots	1	10	10	8	4	18	
Prix unitaire moyen en 2025 (€/m3)	73 €	85 €	90 €	105 €	105 €	107 €	100 €
Variation au m3 2024-2025 en %	50%	-11%	-17%	-8%	-7%	-7%	-9%
Prix unitaire moyen en 2024 (€/m3)	49 €	96 €	109 €	113 €	113 €	115 €	110 €
Variation au m3 2023-2024 en %	12%	47%	43%	37%	46%	39%	48%
Prix unitaire moyen en 2023 (€/m3)	43 €	65 €	76 €	83 €	77 €	83 €	74 €
Variation au m3 2022-2023 en %	35%	8%	16%	11%	5%	6%	11%
Prix unitaire moyen en 2022 (€/m3)	32 €	61 €	66 €	74 €	74 €	78 €	67 €
Variation au m3 2021-2022 en %	-36%	-27%	-31%	-39%	-36%	-29%	-32%
Prix unitaire moyen en 2021 (€/m3)	50 €	83 €	95 €	122 €	115 €	109 €	99 €
Variation au m3 2020-2021 en %	12%	27%	14%	50%	35%	36%	25%
Prix unitaire moyen en 2020 (€/m3)	44 €	66 €	83 €	82 €	85 €	80 €	79 €
Variation au m3 2019-2020 en %	-15%	12%	27%	22%	3%	21%	20%
Prix unitaire moyen en 2019 (€/m3)	52 €	59 €	65 €	67 €	82 €	66 €	66 €
Variation au m3 2018-2019 en %	6%	5%	3%	18%	5%	8%	10%
Prix unitaire moyen en 2018 (€/m3)	49 €	56 €	63 €	57 €	78 €	61 €	60 €
Variation au m3 2017-2018 en %	36%	6%	15%	-14%	24%	-2%	11%
Prix unitaire moyen en 2017 (€/m3)	36 €	53 €	55 €	66 €	63 €	62 €	54 €

Douglas avec autres essences							Indice
Volume moyen (m3)	> 0,5	0,5-0,9	1-1,3	1,4-1,6	1,7-2,2	2,3 et +	
Nb de lots	2	12	13	3	4	8	
Prix unitaire moyen en 2025 (€/m3)	74 €	80 €	100 €	87 €	84 €	98 €	93 €
Variation au m3 2024-2025 en %	130%	-4%	4%	18%	-15%	-15%	-4%
Prix unitaire moyen en 2024 (€/m3)	32 €	84 €	96 €	74 €	99 €	116 €	96 €
Variation au m3 2023-2024 en %	-1%	25%	42%	16%	57%	37%	46%
Prix unitaire moyen en 2023 (€/m3)	32 €	67 €	68 €	63 €	63 €	85 €	66 €
Variation au m3 2022-2023 en %	9%	21%	2%	1%	-10%	24%	4%
Prix unitaire moyen en 2022 (€/m3)	30 €	55 €	67 €	63 €	70 €	68 €	63 €
Variation au m3 2021-2022 en %	-41%	-34%	-30%	-49%	-39%	-37%	-36%
Prix unitaire moyen en 2021 (€/m3)	50 €	83 €	95 €	122 €	115 €	109 €	99 €

Epicéa -Sapin avec autres essences							Indice
Volume moyen (m3)	> 0,5	0,5-0,9	1-1,3	1,4-1,6	1,7-2,2	2,3 et +	
Nb de lots		7	5	3	3	3	
Prix unitaire moyen en 2025 (€/m3)		57 €	55 €	77 €	64 €	73 €	65 €
Variation au m3 2024-2025 en %	-100%	-19%	0%	25%	17%	-9%	6%
Prix unitaire moyen en 2024 (€/m3)	44 €	70 €	55 €	62 €	55 €	81 €	61 €

Comparatif Vente Saulieu de 2019 à 2025 des lots purs douglas

Prix Moyen du douglas au volume en m3												Moyenne			
Année	Volume	<= 0,5 m3	Chiffre d'affaires	Volume	>0,5 et <=1 m3	Chiffre d'affaires	Volume	> 1 et <=1,5 m3	Chiffre d'affaires	Volume	> 1,5 m3	Chiffres d'affaires	volume	Prix moyen	Chiffre d'affaires
2019	804	52,24 €	42 016,00 €	9 034	58,56 €	532 578,00 €	9080	65,77 €	597 178,45 €	21 277	70,23 €	1 494 320,50 €	40 255	66,23 €	2 666 108,50 €
2020	1 344	44,17 €	59 371,00 €	3 801	67,56 €	256 756,00 €	8695	83,03 €	722 379,00 €	19 387	82,71 €	1 603 530,00 €	34 192	79,90 €	2 732 167,00 €
2021	341	49,67 €	16 940,00 €	780	82,62 €	641 138,00 €	5005	96,08 €	480 524,00 €	13 929	112,12 €	1 561 596,00 €	27 034	99,88 €	2 700 198,00 €
2022	390	32,02 €	12 427,00 €	1 564	60,60 €	94 780,00 €	4464	65,86 €	293 983,00 €	4 095	74,75 €	306 060,00 €	10 512	67,28 €	707 310,00 €
2023	180	43,21 €	78 657,00 €	3 455	65,15 €	225 094,00 €	8279	79,31 €	656 581,00 €	10 180	80,78 €	822 460,00 €	23 734	74,49 €	1 768 153,00 €
2024	263	48,51 €	12 758,00 €	2 081	95,80 €	199 364,00 €	10809	111,24 €	1 202 350,00 €	11 422	113,23 €	1 293 274,00 €	24 574	110,19 €	2 707 746,00 €
2025	645	72,69 €	46 886,00 €	5 361	85,21 €	456 827,00 €	8951	91,97 €	823 274,00 €	25 711	106,45 €	2 736 985,00 €	40 668	99,93 €	4 063 972,00 €
TOTAL	3 967		269 055,00 €	26 075		2 406 537,00 €	55 281		4 776 269,45 €	106 001		9 818 225,50 €	200 969		17 345 654,50 €
Moyenne			67,82 €			92,29 €			86,40 €			92,62 €			86,31 €